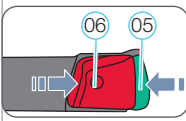
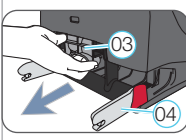
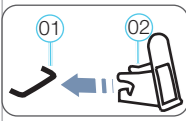




## 4. SAGATAVOŠANĀS DARBI

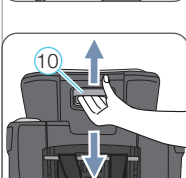
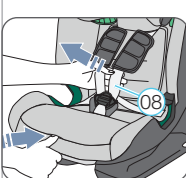
Vispirms izlasiet sadaļu par vēlamo uzstādīšanas veidu 5. nodaļā.

### 4.1 ISOFIX sagatavošana

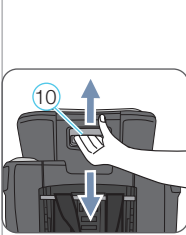


\*Stiprināšanas vadotnes atvieglo bērnu sēdekliņa uzstādīšanu, izmantojot ISOFIX stiprināšanas punktus, un novērš automašīnas sēdekļa pārvākta bojājumus. Kamēr tās netiek izmantotas, noņemiet un uzglabājiet drošā vietā. Automašīnas ar salokāmu atzveltni stiprināšanas vadotnes ir jānoņem pirms atzveltnes saliekšanas. Jebkādi iespējamie darbības traucējumi parasti ir saistīti ar stiprināšanas vadotnēm vai āķos nokļuvušiem neturētiem vai svešķermeņiem. Lai novērstu šāda veida problēmas, notīriet neturēmus vai svešķermeņus.

### 4.2 Galvas balsta regulēšana (76 - 102 cm / ≤ 21 kg)



### 4.3 Galvas balsta regulēšana (100 - 150 cm)



### 4.4 XP-PAD STIPRINĀŠANA/NOŅEMŠANA

„XP-PAD” drīkst izmantot tikai uzstādīšanas veidiem **B1** un **B2**.

#### XP-PAD stiprināšana

1. Izņemiet XP-PAD **46** no glabāšanas somas **14**.
2. Piestipriniet XP-PAD **46** pie bērnu sēdekliņa **07** galvas balsta.
3. Novietojiet XP-PAD **46** uz bērnu sēdekliņa transportlīdzekļa durvīm tuvākajā pusē.
4. Iebīdiet XP-PAD elastīgo fiksēšanas jostu **46** galvas balsta **29**gaiši zaļajā jostas turētājā **07**, līdz tā ir pilnīgi un nesavērpusies ievietota jostas turētājā **29**.

#### XP-PAD noņemšana

1. Izvelciet XP-PAD elastīgo fiksēšanas jostu **46** no gaiši zaļajā jostas turētāja**29**.
2. Noņemiet XP-PAD **46** no bērnu sēdekliņa **07** galvas balsta.
3. Ievietojiet XP-PAD **46** glabāšanas somā **14**.

## 5. UZSTĀDĪŠANA UN LIETOŠANA

### A 76 - 102 cm / ≤ 21 kg

Ar ISOFIX + augšējo atsaiti (Top Tether)



#### 1. PRIEKŠDARBU VEIKŠANA

- 1.1 Veiciet 4.1. nodaļā „ISOFIX SAGATAVOŠANA” norādītās darbības.
- 1.2 Veiciet 4.2. nodaļā „GALVAS BALSTA REGULĒŠANA (76 - 102 cm / ≤ 21 kg)” norādītās darbības.

**1.3** Bērnu sēdekliņi no uzstādīšanas veida **B1** vai **B2** pārstatot atpakaļ uz **A**, veiciet darbības „Noņem XP-PAD”, kā norādīts 4.4. nodaļā „XP-PAD STIPRINĀŠANA/NOŅEMŠANA”.

2. **AUGŠĒJĀS ATSAITES (TOP TETHER) SAGATAVOŠANA**
  - 2.1 Piekabiniet augšējās atsaites **13** āķus **12** no stiprinājuma, kas atrodas pie bērnu sēdekliņa aizmugures.
  - 2.2 Izņemiet augšējo atsaiti **13** no glabāšanas somas **14** un pārlieciet pāri bērnu sēdeklim.
  - 2.3 Novietojiet bērnu sēdekliņi braukšanas virzienā uz autosēdekļa, kas ir sertificēts šāda veida izmantošanai. Noregulējiet autosēdekļa atzveltni, lai sprauga starp autosēdekli un bērnu sēdekliņi būtu pēc iespējas mazāka.

- 2.4 Paņemiet augšējo atsaiti **13** un spiediet metāla mēlīti **15** prom no jostas, lai jostu pagarinātu, un velciet augšējo atsaiti **13** aiz fiksācijas āķa **12**.
- 2.5 Velciet augšējo atsaiti **13** pa vidu starp galvas balsta stieniem **07** pie uzstādītiem galvas balstiem automašīnas tuvākajā augšējās atsaites **13** stiprināšanas pusē.

3. **AUGŠĒJĀS ATSAITES (TOP TETHER) PIESTIPRINĀŠANA**  
Iekabiniet fiksācijas āķi **12** jūsu transportlīdzekļa lietošanas instrukcijā norādītajā augšējās atsaites stiprinājuma punktā. **Uzmanību!** Pievērsiet uzmanību, lai jūsu augšējās atsaites stiprinājuma punkta vietā neizmanto tu bagāžas āķi.  
  
Mekļējiet savā transportlīdzeklī šādu simbolu: 

4. **ISOFIX STIPRINĀŠANA**
  - 4.1 Novietojiet abas ISOFIX fiksēšanas sviras **04** tieši pretī abām stiprināšanas vadotnēm **02**.
  - 4.2 Iebīdiet abas ISOFIX fiksēšanas sviras **04** stiprināšanas vadotnēs **02**, līdz ISOFIX fiksēšanas sviras **04** abās pusēs nofikšējas ar dzirdamu klikšķi. **BĪSTAMI!** Lai bērnu sēdekliņi pareizi nostiprinātu, abās pusēs jābūt redzamai zaļajai drošinājuma pogai **05**.

- 4.3 Iebīdiet bērnu sēdekliņi uz transportlīdzekļa sēdekļa. Ļaujiet bērnam apsēsties bērnu sēdekliņā un pārbaudiet augstumu. Atkārtējiet šīs darbības, līdz galvas balsts **07** ir vajadzīgajā augstumā.

- 4.4 **BĪSTAMI!** Lai bērnu sēdekliņi pareizi nostiprinātu, abās pusēs jābūt redzamai zaļajai drošinājuma pogai **05**.

### 5. BĒRNU SĒDEKLĪŠA IESPIEŠANA

1. Ar spēku spiediet bērnu sēdekliņi tik tālu uz aizmuguri, cik iespējams.

6. **STIPRINĀJUMA PĀRBAUDE**  
Pakratiet bērnu sēdekliņi, lai pārliecinātos, ka tas ir droši nostiprināts, un vēlreiz pārbaudiet, vai drošinājuma pogas **05** abās pusēs pilnībā ir zaļā krāsā.

7. **AUGŠĒJĀS ATSAITES (TOP TETHER) NOSPRIEGOŠANA**  
Nospriegojiet augšējās atsaites **13** jostas lenti, jostas nospriegojuma rādītājs **16** kļūst zaļš un augšējā atsaitē **13** ir stingri nospriegota.

8. **SICT PIELĀGOŠANA**  
Pagrieziet SICT **17** pretēji pulksteņrādītāja kustības virzienam (transportlīdzekļa durvīm tuvākajā pusē), līdz tas ir 5 mm atstatumā no transportlīdzekļa durvīm vai maksimāli izskrūvēts.

9. **PLECU JOSTU ATĻAIŠANA**  
Lai atlaistu plecu jostas, spiediet regulēšanas pogu **18** un vienlaikus velciet abas plecu jostas uz priekšu **08**. **Uzmanību!** Nevelciet aiz plecu polsteriem **19**.

10. **JOSTAS SPRĀDZES ATVĒRŠANA**  
Lai atvērtu jostas sprādzi **20**, spiediet jostas sprādzes sarkano pogu.

11. **BĒRNU IELIKŠANA BĒRNU SĒDEKLĪTĪ**  
Ielieciet bērnu sēdekliņi bērnu. Sekojiet, lai jostas sprādze **20** būtu pārlikta uz priekšu, un ielieciet bērnu sēdekliņi.

12. **PLECU JOSTU UZLIKŠANA**  
Pārlieciet plecu jostas **08** pār bērna pleciem. **BRĪDINĀJUMS!** Nesagrieziet plecu jostas un nemainiet tās vietām, jo tādējādi tās zaudē aizsargfunkciju.

13. **JOSTAS SPRĀDZES AIZVĒRŠANA**  
Salieciet kopā abas fiksatora mēlītes **21** un iespraudiet jostas slēdzeni **20** – jābūt dzirdamam klikšķim.

14. **REGULĒJAMĀS JOSTAS SPRIEGOŠANA**  
Velciet regulējamo jostu **22**, kamēr josta vienmērīgi un cieši pieguļ jūsu bērna ķermenim. **BRĪDINĀJUMS!** Gurnu jostai jāatrodas iespējami zemū pāri jūsu bērna cirkšņiem.

- Lai pārliecinātos par bērna drošību, pirms katra brauciena pārbaudiet, vai ...**
  - ▶ bērnu sēdekliņis abās pusēs ar ISOFIX fiksācijas svirām **04** ir fiksēts ISOFIX stiprināšanas punktos **01** un abas spiedpogas **05** ir zaļā krāsā;
  - ▶ bērnu sēdekliņi ir droši nostiprināti;
  - ▶ augšējā atsaitē **13** ir stingri nostiepta pāri autokrēsla atzveltni un jostas nospriegojuma rādītājs **16** ir zaļā krāsā;
  - ▶ bērnu sēdekliņa jostas cieši pieguļ bērna ķermenim, viņu nesaspiežot;
  - ▶ plecu jostas **08** ir atzītas noregulētas un jostas **nav** sagriezušās;
  - ▶ plecu polsteri **19** atrodas pareizā pozīcijā uz bērna ķermeņa;
  - ▶ abas fiksatora mēlītes **21** ir nofikšētas jostas sprādzē **20**;
  - ▶ sānu sadursmes aizsargsistēma SICT **17** ir pareizi uzstādīta un tiek pareizi lietota.

## B1 100 - 150 cm

Ar ISOFIX + drošības jostu

1. **PRIEKŠDARBU VEIKŠANA**
  - 1.1 Veiciet 4.1. nodaļā „ISOFIX SAGATAVOŠANA” norādītās darbības.
  - 1.2 Veiciet 4.3. nodaļā „GALVAS BALSTA REGULĒŠANA (100 - 150 cm)” norādītās darbības.
  - 1.3 Izpildiet 4.4. nodaļas „XP-PAD STIPRINĀŠANA/NOŅEMŠANA” sadaļā „XP-PAD stiprināšana” aprakstītās darbības.

2. Novietojiet bērnu sēdekliņi braukšanas virzienā uz autosēdekļa, kas ir sertificēts šāda veida izmantošanai. Raugieties, lai atzveltnes **30** virsma piekļautos automašīnas sēdekļa atzveltnēi. **Padoms!** Ja automašīnas sēdekļa pagalvi traucē piestiprināt bērnu sēdekliņi, noņemiet tos (skatiet automašīnas lietošanas instrukciju). Novietojiet noņemto galvas balstu drošā vietā, lai tas brīvi nemētātos automašīnā.

3. **ISOFIX STIPRINĀŠANA**
  - 3.1 Novietojiet abas ISOFIX fiksēšanas sviras **04** tieši pretī abām stiprināšanas vadotnēm **02**.
  - 3.2 Iebīdiet abas ISOFIX fiksēšanas sviras **04** stiprināšanas vadotnēs **02**, līdz ISOFIX fiksēšanas sviras **04** abās pusēs nofikšējas ar dzirdamu „klikšķi”. **BĪSTAMI!** Lai bērnu sēdekliņi pareizi nostiprinātu, abās pusēs jābūt redzamai zaļajai drošinājuma pogai **05**.

4. **BĒRNU SĒDEKLĪŠA IESPIEŠANA**  
Ar spēku spiediet bērnu sēdekliņi tik tālu uz aizmuguri, cik iespējams.

5. **STIPRINĀJUMA PĀRBAUDE**  
Pakratiet bērnu sēdekliņi, lai pārliecinātos, ka tas ir droši nostiprināts, un vēlreiz pārbaudiet, vai drošinājuma pogas **05** abās pusēs pilnībā ir zaļā krāsā.

6. Veiciet 7. nodaļā „BĒRNU DROŠĪBA” norādītās darbības.

## B2 100 - 150 cm

Ar automašīnas drošības jostu

Izstrādājums ADVANSAFIX i-SIZE netiek fiksēti uzstādīts automašīnā. Tas vienkārši tiek nostiprināts kopā ar bērnu, izmantojot automašīnas 3 punktu drošības jostu.

1. **PRIEKŠDARBU VEIKŠANA**
  - 1.1 Veiciet 4.3. nodaļā „GALVAS BALSTA REGULĒŠANA (100 - 150 cm)” norādītās darbības.
  - 1.2 Izpildiet 4.4. nodaļas „XP-PAD STIPRINĀŠANA/NOŅEMŠANA” sadaļā „XP-PAD stiprināšana” norādītās darbības.

2. Novietojiet bērnu sēdekliņi uz automašīnas sēdekļa. Raugieties, lai atzveltnes **30** virsma piekļautos automašīnas sēdekļa atzveltnēi. **Padoms!** Ja automašīnas sēdekļa pagalvi traucē piestiprināt bērnu sēdekliņi, noņemiet tos (skatiet automašīnas lietošanas instrukciju). Novietojiet noņemto galvas balstu drošā vietā, lai tas brīvi nemētātos automašīnā.

3. Veiciet 7. nodaļā „BĒRNU DROŠĪBA” norādītās darbības.

## 6. SĒDĒŠANAS LEŅĶA REGULĒŠANA

ADVANSAFIX i-SIZE sēdekliša ieliktni var noregulēt trīs dažādos slīpuma leņķos. ADVANSAFIX i-SIZE ir apstiprināts šādiem lietojumiem:

Sēdēšanas leņķis	Auguma garums
Vertikālā pozīcija	76 - 140 cm
Vidējā pozīcija	76 - 150 cm
Horizontālā pozīcija	76 - 150 cm

## Sēdēšanas leņķa regulēšana:

1. Velciet regulēšanas rokturi **23** uz priekšu un velciet/bīdiēt sēdekliša ieliktni **24** vēlamajā pozīcijā. **BĪSTAMI!** Bērnu groziņa ieliktnim **24** stingri jānofikšējas jebkurā pozīcijā. Pavelciet aiz bērnu groziņa ieliktni **24**, lai pārbaudītu fiksāciju. **Padoms!** Bērnu groziņa ieliktni **24** slīpuma leņķi varat regulēt arī tad, ja bērnu sēdekliņi sēž bērnus. Pēc sēdekļa leņķa regulēšanas nospriegojiet automašīnas drošības jostu, ja bērnu sēdekliņi izmantojat ar automašīnas drošības jostu (**B1** un **B2**).

2. Novietojiet bērnu sēdekliņi braukšanas virzienā uz autosēdekļa, kas ir sertificēts šāda veida izmantošanai. Raugieties, lai atzveltnes **30** virsma piekļautos automašīnas sēdekļa atzveltnēi. **Padoms!** Ja automašīnas sēdekļa pagalvi traucē piestiprināt bērnu sēdekliņi, noņemiet tos (skatiet automašīnas lietošanas instrukciju). Novietojiet noņemto galvas balstu drošā vietā, lai tas brīvi nemētātos automašīnā.

3. **ISOFIX STIPRINĀŠANA**
  - 3.1 Novietojiet abas ISOFIX fiksēšanas sviras **04** tieši pretī abām stiprināšanas vadotnēm **02**.
  - 3.2 Iebīdiet abas ISOFIX fiksēšanas sviras **04** stiprināšanas vadotnēs **02**, līdz ISOFIX fiksēšanas sviras **04** abās pusēs nofikšējas ar dzirdamu „klikšķi”. **BĪSTAMI!** Lai bērnu sēdekliņi pareizi nostiprinātu, abās pusēs jābūt redzamai zaļajai drošinājuma pogai **05**.

4. **BĒRNU SĒDEKLĪŠA IESPIEŠANA**  
Ar spēku spiediet bērnu sēdekliņi tik tālu uz aizmuguri, cik iespējams.

5. **STIPRINĀJUMA PĀRBAUDE**  
Pakratiet bērnu sēdekliņi, lai pārliecinātos, ka tas ir droši nostiprināts, un vēlreiz pārbaudiet, vai drošinājuma pogas **05** abās pusēs pilnībā ir zaļā krāsā.

6. Veiciet 7. nodaļā „BĒRNU DROŠĪBA” norādītās darbības.

7. **ISOFIX STIPRINĀŠANA**
  - 7.1 Novietojiet abas ISOFIX fiksēšanas sviras **04** tieši pretī abām stiprināšanas vadotnēm **02**.
  - 7.2 Iebīdiet abas ISOFIX fiksēšanas sviras **04** stiprināšanas vadotnēs **02**, līdz ISOFIX fiksēšanas sviras **04** abās pusēs nofikšējas ar dzirdamu „klikšķi”. **BĪSTAMI!** Lai bērnu sēdekliņi pareizi nostiprinātu, abās pusēs jābūt redzamai zaļajai drošinājuma pogai **05**.

8. **BĒRNU SĒDEKLĪŠA IESPIEŠANA**  
Ar spēku spiediet bērnu sēdekliņi tik tālu uz aizmuguri, cik iespējams.

9. **STIPRINĀJUMA PĀRBAUDE**  
Pakratiet bērnu sēdekliņi, lai pārliecinātos, ka tas ir droši nostiprināts, un vēlreiz pārbaudiet, vai drošinājuma pogas **05** abās pusēs pilnībā ir zaļā krāsā.

10. **ISOFIX STIPRINĀŠANA**
  - 10.1 Novietojiet abas ISOFIX fiksēšanas sviras **04** tieši pretī abām stiprināšanas vadotnēm **02**.
  - 10.2 Iebīdiet abas ISOFIX fiksēšanas sviras **04** stiprināšanas vadotnēs **02**, līdz ISOFIX fiksēšanas sviras **04** abās pusēs nofikšējas ar dzirdamu „klikšķi”. **BĪSTAMI!** Lai bērnu sēdekliņi pareizi nostiprinātu, abās pusēs jābūt redzamai zaļajai drošinājuma pogai **05**.

11. **BĒRNU SĒDEKLĪŠA IESPIEŠANA**  
Ar spēku spiediet bērnu sēdekliņi tik tālu uz aizmuguri, cik iespējams.

13. Nospriegojiet automašīnas drošības jostu, velkot aiz diagonālās jostas **11**.
14. No drošiniet, ka XP-PAD **46** atrodas vidū uz krūškurvja.

15. **Lai pārliecinātos par bērna drošību, pirms katra brauciena pārbaudiet, vai:**
  - ▶ bērnu sēdekliņis abās pusēs ar ISOFIX fiksācijas svirām ir nofikšēts ISOFIX stiprināšanas punktus un vai abas drošības pogas ir pilnībā zaļas (attiecas tikai uz **B1** / Ar ISOFIX + drošības jostu);
  - ▶ bērnu sēdekliņi ir droši nostiprināti;
  - ▶ gurnu josta abās sēdvirsmas pusēs ir ievietota tumši zaļajās jostas vadotnēs;
  - ▶ gurnu josta ir ievietota tumši zaļajā SecureGuard;
  - ▶ diagonālā josta automašīnas drošības jostas fiksatora pusē arī ir ievietota sēdvirsmas tumši zaļajā vadotnē;
  - ▶ diagonālā josta ir ievietota galvas balsta gaiši zaļajā jostas turētājā;
  - ▶ XP-PAD un sānu sadursmes aizsargsistēma SICT ir pareizi uzstādīta un tiek pareizi lietota;
  - ▶ diagonālā josta ir vērsta slīpi uz aizmuguri;
  - ▶ jostas ir nospriegotas un nav sagriezušās;
  - ▶ automašīnas drošības jostas fiksators nav ievietots sēdvirsmas tumši zaļajā jostas vadotnē.

16. **BĪSTAMI!** Ja bērns mēģina atvērt automašīnas drošības jostas fiksatoru **27** vai ievietot diagonālo jostu **11** tumši zaļajā SecureGuard **26**, iespējami drīz apturiet automašīnu. Pārbaudiet, vai bērnu sēdekliņi ir pareizi nostiprināti un bērns tajā ir pareizi piesprādzēts. Paskaidrojiet bērnam, kādas bīstamas sekas var radīt viņa rīcība.

17. **BĪSTAMI!** Ja bērns mēģina atvērt automašīnas drošības jostas fiksatoru **27** vai ievietot diagonālo jostu **11** tumši zaļajā SecureGuard **26**, iespējami drīz apturiet automašīnu. Pārbaudiet, vai bērnu sēdekliņi ir pareizi nostiprināti un bērns tajā ir pareizi piesprādzēts. Paskaidrojiet bērnam, kādas bīstamas sekas var radīt viņa rīcība.

18. **BĪSTAMI!** Ja bērns mēģina atvērt automašīnas drošības jostas fiksatoru **27** vai ievietot diagonālo jostu **11** tumši zaļajā SecureGuard **26**, iespējami drīz apturiet automašīnu. Pārbaudiet, vai bērnu sēdekliņi ir pareizi nostiprināti un bērns tajā ir pareizi piesprādzēts. Paskaidrojiet bērnam, kādas bīstamas sekas var radīt viņa rīcība.

19. **BĪSTAMI!** Ja bērns mēģina atvērt automašīnas drošības jostas fiksatoru **27** vai ievietot diagonālo jostu **11** tumši zaļajā SecureGuard **26**, iespējami drīz apturiet automašīnu. Pārbaudiet, vai bērnu sēdekliņi ir pareizi nostiprināti un bērns tajā ir pareizi piesprādzēts. Paskaidrojiet bērnam, kādas bīstamas sekas var radīt viņa rīcība.

20. **BĪSTAMI!** Ja bērns mēģina atvērt automašīnas drošības jostas fiksatoru **27** vai ievietot diagonālo jostu **11** tumši zaļajā SecureGuard **26**, iespējami drīz apturiet automašīnu. Pārbaudiet, vai bērnu sēdekliņi ir pareizi nostiprināti un bērns tajā ir pareizi piesprādzēts. Paskaidrojiet bērnam, kādas bīstamas sekas var radīt viņa rīcība.

21. **BĪSTAMI!** Ja bērns mēģina atvērt automašīnas drošības jostas fiksatoru **27** vai ievietot diagonālo jostu **11** tumši zaļajā SecureGuard **26**, iespējami drīz apturiet automašīnu. Pārbaudiet, vai bērnu sēdekliņi ir pareizi nostiprināti un bērns tajā ir pareizi piesprādzēts. Paskaidrojiet bērnam, kādas bīstamas sekas var radīt viņa rīcība.

22. **BĪSTAMI!** Ja bērns mēģina atvērt automašīnas drošības jostas fiksatoru **27** vai ievietot diagonālo jostu **11** tumši zaļajā SecureGuard **26**, iespējami drīz apturiet automašīnu. Pārbaudiet, vai bērnu sēdekliņi ir pareizi nostiprināti un bērns tajā ir pareizi piesprādzēts. Paskaidrojiet bērnam, kādas bīstamas sekas var radīt viņa rīcība.

23. **BĪSTAMI!** Ja bērns mēģina atvērt automašīnas drošības jostas fiksatoru **27** vai ievietot diagonālo jostu **11** tumši zaļajā SecureGuard **26**, iespējami drīz apturiet automašīnu. Pārbaudiet, vai bērnu sēdekliņi ir pareizi nostiprināti un bērns tajā ir pareizi piesprādzēts. Paskaidrojiet bērnam, kādas bīstamas sekas var radīt viņa rīcība.

24. **BĪSTAMI!** Ja bērns mēģina atvērt automašīnas drošības jostas fiksatoru **27** vai ievietot diagonālo jostu **11** tumši zaļajā SecureGuard **26**, iespējami drīz apturiet automašīnu. Pārbaudiet, vai bērnu sēdekliņi ir pareizi nostiprināti un bērns tajā ir pareizi piesprādzēts. Paskaidrojiet bērnam, kādas bīstamas sekas var radīt viņa rīcība.